



Das familiär geführte, 4-Sterne Superior FAVORITE Parkhotel – mitten im idyllischen Stadtpark eingebettet – mit einzigartigem Blick auf den Rhein und die Stadt Mainz. Ein Juwel für Business- und Privatgäste, so einmalig ruhig, mitten im Grünen und unweit von der Innenstadt entfernt. Zu beiden Seiten Parkanlagen, den Rhein in greifbarer Nähe und in der Hotelhalle eine einmalige Unterwasser- und Pflanzenwelt.

Seit über 30 Jahren ist dieses Juwel durch die Inhaber Familie Barth zu einer festen „Mainzer Institution“ geworden. Ende Mai 2005 wurde der Erweiterungsbau mit 80 modernen Zimmern (alle mit Parkblick, Klimaanlage und W-LAN, teils mit Balkon) eröffnet und bietet nun auf 5.000 qm Gesamtfläche viel Raum für ein neues Wohngefühl. Seit Januar 2007 sind alle 42 Standardzimmer im Stammhaus renoviert, alle Bäder saniert und an die modernen Gegebenheiten des Erweiterungsbaus angepasst.

Das FAVORITE Parkhotel verfügt insgesamt über 122 helle und geschmackvoll eingerichtete Zimmer sowie eine Veranstaltungsfläche von insgesamt 500 qm die viel Platz für 5 bis 400 Personen bietet.

Abwechslungsreiche Gaumenfreuden in stilvollem oder rustikalem Ambiente bietet das Stadtparkrestaurant sowie Woitraub, Bierkutsche & Wintergärtle. „Mainzer Schmankerln“ werden im Sommer auf der Parkterrasse oder im Biergarten serviert. Erholungssuchende finden Entspannung in der großzügig gestalteten Bade- und Saunalandschaft mit Whirlpool auf dem Sonnendeck und Fitnessraum mit Panoramablick.

#### FAVORITE Parkhotel

Karl-Weiser-Straße 1

55131 Mainz

www.favorite-mainz.de

Tel: 061 31/80 15-0

Fax: 061 31/80 15-420

E-Mail: empfang@favorite-mainz.de



★★★★

*Hinweise zu Boot- und JetSki-Events, MS Libelle und MS Möwe:*

*Jedes Event wird von einem erfahrenen Bootsführer geleitet, der Ihnen die Sehenswürdigkeiten der Region gerne näher bringt.*

*Sonnenschutz, Sonnenbrille und eine Kopfbedeckung sind an heißen Tagen unerlässlich, auch eine ausreichende Menge an Trinkwasser sollte mitgebracht werden. (Boot/JetSki)*

*Als Schuhwerk empfehlen wir feste Turnschuhe die auch nass werden können. Grundsätzlich bitte nur flache Schuhe. (Boot/JetSki)*

*Bei Events mit JetSki oder Badestopp bringen Sie bitte Handtücher mit und tragen Ihre Badekleidung bereits unter der normalen Kleidung. (Boot/JetSki)*

*Grundsätzlich ist es immer möglich im Boot und auf dem Jetski nass zu werden.*

*Teilnehmer mit körperlichen Einschränkungen oder mit besonderen Ängsten müssen dies dem jeweiligen Eventmanager melden, auf diese Personen wird verstärkt eingegangen und geachtet.*

*Teilnehmer von JetSki-Events versichern schwimmen zu können, das Tragen einer Schwimmweste ist Pflicht (wird gestellt).*

*Auf Anweisung des jeweiligen Eventmanagers müssen Schwimmwesten getragen werden. (Boot/JetSki)*

*Den Anweisungen des/der Eventmanager ist grundsätzlich immer sofort Folge zu leisten.*

*Unter besonderen Umständen, welche Gefahren verursachen können, beispielsweise Hochwasser, behalten wir uns vor, Events zu verschieben oder diese abzusagen.*

*Die Teilnahme an allen Events erfolgt grundsätzlich auf eigene Gefahr. Alle Teilnehmer versichern, dass für die Teilnahme weder gesundheitliche Bedenken bestehen noch Alkohol oder Drogen konsumiert wurden.*

# JetSki und Motorboot auf dem Rhein

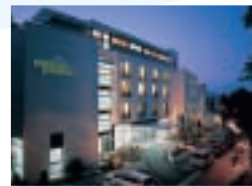


# JetSki- und Motorboot-Ausflug auf dem Rhein

Erkunden Sie den Rhein und die sehenswerte Umgebung! Idyllische Weinberge im Rheingau und in Rheinhessen, jahrhundertealte Burgen und Schlösser, romantische Orte und kilometerlange, unberührte Natur liegen entlang dieser einmaligen Strecke.

Unsere Flotte besteht aus Sportbooten und Ausflugschiffen. Außerdem: Ein Speed-JetSki mit 215 PS und über 3 m Länge. Wir starten mit dem Motorboot oder JetSki direkt unterhalb des Favorite Parkhotels, Sie werden von Ihrem Tourguide abgeholt.

Gerne erfüllen wir Ihre Speisen- und Getränkewünsche! Wenden Sie sich dazu bitte vorab an die Hotelrezeption.



## Die Fahrt zur Loreley

Ein Tag Rhein total: Fahren Sie mit Sportbooten und JetSki durch eine einmalige Kulisse. Ein Erlebnis, von dem Sie noch lange schwärmern werden!

- ① Start im Mainzer Winterhafen um ca. 11.00 Uhr.
- ② Auftanken an einer schwimmenden Tankstelle.
- ③ Anlegen im Hafen von Bingen zu einer Rast.
- ④ Weiter geht's auf den schönsten Abschnitt des Flusses, vorbei an traumhafte Weinbergen, Inseln und Sehenswürdigkeiten des Rheingaus.
- ⑤ Die Loreley. Was vom Land aus beeindruckend aussieht, raubt Ihnen auf dem Wasser den Atem. Sie fahren durch die gleichzeitig engste und tiefste Stelle des Rheins. Der Schieferfels ragt 132 m neben Ihnen empor. Diesen Moment halten wir mit einem Fotoshooting fest.
- ⑥ Einfahrt in die Loreley Funboat-Marina in St. Goar mit einem kurzen Aufenthalt.

Gegen 18.00 Uhr (abhängig von Schiffsverkehr und Wasserstand) sind wir zurück in Mainz.

## Übernachtung + Fahrt zur Loreley

(Freitag/Samstag oder Samstag/Sonntag)

2 Personen: 1 DZ + 1 Boot	349,00 €
4 Personen: 2 DZ + 1 Boot + 1 JetSki	698,00 €
6 Personen: 3 DZ + 1 Boot + 1 JetSki	797,00 €
Verlängerung je DZ inkl. Frühstück	99,00 €

## Gruppenfahrt zur Loreley

(Ohne Übernachtung)

5 Personen: 1 Boot + 1 JetSki	349,00 €
8 Personen: 2 Boote	888,00 €
9 Personen: 2 Boote + 1 JetSki	999,00 €

## Grillen auf einer Insel im Rhein?

Partyboat-Event mit Sportbooten, JetSki und Disco auf einem Passagierschiff? Oder ganz etwas anderes?

Fragen Sie uns! Wir stellen Ihr persönliches Event für Gruppen bis 100 Personen zusammen.



# Das Mega-Erlebnis!